

DICTATOR Liftschachtsystem

DICTATOR Aufzüge können problemlos in vorhandene Mauer-/Betonschächte eingebaut werden. Vielfach lassen sich diese jedoch gerade bei der Nachrüstung nicht realisieren. Das modulare DICTATOR Schachtsystem ist hier eine sehr einfache, flexible, platzsparende und saubere Lösung. Da alle Elemente verschraubt werden, sind keine Schweißarbeiten bei der Montage nötig. Die einzelnen Komponenten des Schachtsystems können auch nachträglich ohne Problem in ein Gebäude gebracht werden, da es sich um keine sperrigen Teile handelt.



Das DICTATOR Schachtsystem ist die ideale Ergänzung für die DICTATOR Aufzüge, da es statisch jeweils so ausgelegt ist, daß es aufgrund seiner hohen Stabilität die größtmögliche Laufruhe für den Aufzug sicherstellt.

Das Schachtsystem läßt sich den jeweiligen architektonischen Anforderungen anpassen. Die standardmäßige Blechverkleidung kann ganz oder teilweise durch Glaselemente ersetzt werden.

Es ist auch möglich, nur das Gerüst des Schachtsystems zu verwenden und dieses vor Ort entsprechend zu verkleiden. Denn der Aufzug soll nicht nur Mobilität verschaffen, sondern sich auch in das Erscheinungsbild des Gebäudes einfügen.



DICTATOR Kabinenausstattungen



Die Kabinen sowohl des Homelifts DHM 300 als auch des Aufzugs DHE werden nach den Wünschen des Endkunden gefertigt. Standardmäßig hat jeder DICTATOR Aufzug einen großflächigen Spiegel, der auch kleinen Kabinen Größe verleiht. Die Wände lassen sich in unterschiedlichen Farben, Holznachbildungen, Glas oder Edelstahl individuell gestalten. Weitere Optionen bestehen bei der Kabinendecke und vielen zusätzlichen Ausstattungsdetails wie Handlauf, Klappsitz etc. Auch der Fußboden kann auf Anfrage werkseitig so vorbereitet werden, daß z.B. der gleiche Fußbodenbelag wie im Haus verwendet werden kann.



Die Schachttüren werden beim Einbau in einen bauseitigen Schacht i.d.R. vor Ort lackiert, um so eine optimale Abstimmung auf die Farbwelt der Umgebung zu gewährleisten.

DICTATOR Aufzüge verschaffen wie ein Auto nicht nur Mobilität, sondern sie passen sich wie dieses auch den Wünschen des Nutzers an, bieten ihm Sicherheit und haben das Wohlbefinden der mitfahrenden Personen zum Ziel.



Sonderlösungen sind unser Standard



Türschließtechnik



Sicherheitstechnik



Tür- und Torantriebstechnik



Brandschutz-Antriebstechnik



Brandschutztechnik



Dämpfungstechnik



Gasfederntechnik

DICTATOR



Maßgeschneiderte Aufzulösungen

www.dictator.com



75
Jahre
Erfahrung

Mobilität ist eine der Grundlagen unseres heutigen Lebens. Autos sind inzwischen eine Selbstverständlichkeit. Nicht so ein Aufzug, obwohl er in vielen Fällen fast genauso unverzichtbar und je nach Ausführung schon zum Preis eines kleinen PKWs erhältlich ist. Er ermöglicht älteren Menschen, im eigenen Heim zu bleiben. Er erlaubt Menschen mit dauerhafter oder vorübergehender Behinderung am täglichen Leben teilzunehmen, ohne ständig auf die Hilfe anderer Personen angewiesen zu sein und macht auch diejenigen Mitglieder unserer Gesellschaft mobil, für die

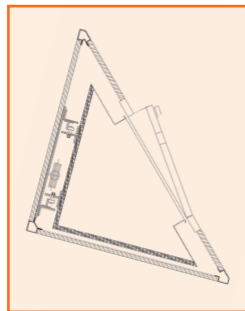
DICTATOR Homelift DHM 300

Der Homelift DHM 300 ist die ideale und preisgünstige Lösung für Privathäuser und kleinere Wohnanlagen. Aber auch für Arztpraxen, Schulen und öffentliche Gebäude, in denen eine Zugangsmöglichkeit für Personen mit eingeschränkter Mobilität zu unterschiedlichen Etagen geschaffen werden soll. Der DHM 300 ist hinsichtlich der Kabinenmaße extrem anpassungsfähig und flexibel. Er läßt sich selbst bei sehr beschränkten Platzverhältnissen noch einbauen.

Als Hydraulikaufzug erlaubt er auch bei Stromausfall noch eine Fahrt nach unten, d.h. es besteht keine Gefahr, im Aufzug stecken zu bleiben. Der Homelift DHM 300 ist ein Aufzug nach Maschinenrichtlinie und erfüllt die Sicherheits-Anforderungen der EN 81-41.

Technische Daten:

Schachtgrube min.	80 mm
Schachtkopf	2.500 mm
Geschwindigkeit lt. Norm	0,15 m/sec.
Max. Förderhöhe	14 m
Bedienung	Schlüsselschalter kombiniert mit Dauertastendruck
Max. Traglast	300 kg
Stromanschluss	400 VAC oder 230VAC
Zugänge	Einseitig, Durchladung, Über Eck, Dreiseitig
Technik	Hydraulikaufzug



Treppen z.B. aufgrund eines Kinderwagens ein schwerwiegendes Hindernis darstellen.

Besonders bei der Nachrüstung in oder an bestehenden Gebäuden muß sich der Aufzug flexibel an den vorhandenen Platz anpassen und diesen optimal ausnutzen. Jeder Zentimeter mehr bietet zusätzliche Bewegungsfreiheit. DICTATOR plant und fertigt daher seine Aufzüge maßgeschneidert. Damit läßt sich auch in vielen Fällen, in denen auf den ersten Blick ein Einbau unmöglich erscheint, noch eine Lösung realisieren und garantiert so die nötige Mobilität!

DICTATOR Aufzug DHE

Der Aufzug DHE ist ein vollwertiger Aufzug nach EN 81-2. Auch er stellt eine Lösung bei Platzproblemen dar, denn statt einer Schachtgrube von über einem Meter benötigt er nur 200 mm unter der Kabine und in der obersten Haltestelle werden 2.700 mm von Fußbodenoberkante bis zum Dach benötigt. Dies ermöglicht in vielen Fällen noch einen nachträglichen Einbau. Allerdings ist der Gestaltungsspielraum aufgrund der engen Vorgaben der Normen geringer als beim Homelift DHM 300.

Der Aufzug DHE hat keinerlei Einschränkung hinsichtlich des Nutzerkreises, d.h. er kommt meist dort zum Einsatz, wo viele unterschiedliche Personen den Aufzug nutzen und / oder der Aufzug sehr häufig verwendet wird. Beim Aufzug DHE sind immer eine Abnahme durch den TÜV sowie entsprechende Folgeprüfungen nötig.

Technische Daten:

Schachtgrube min.	200 mm
Schachtkopf	2.700 mm
Geschwindigkeit	0,62 m/sec.
Max. Förderhöhe	20 m
Bedienung	Impuls
Max. Traglast	je nach Modell 225/300/450/600 kg
Stromanschluss	400 VAC
Zugänge	Einseitig, Durchladung, Über Eck
Technik	Hydraulikaufzug

